



LA COMUNITÀ PASTORALE "S. FRANCESCO" di MARIANO COMENSE ORGANIZZA

PELLEGRINAGGIO AD ASSISI



COMUNITA' PASTORALE
SAN FRANCESCO D'ASSISI

MARIANO COMENSE

In occasione della **prima ostensione pubblica**
delle spoglie mortali di S. Francesco (1226-2026)

2-4 MARZO 2026

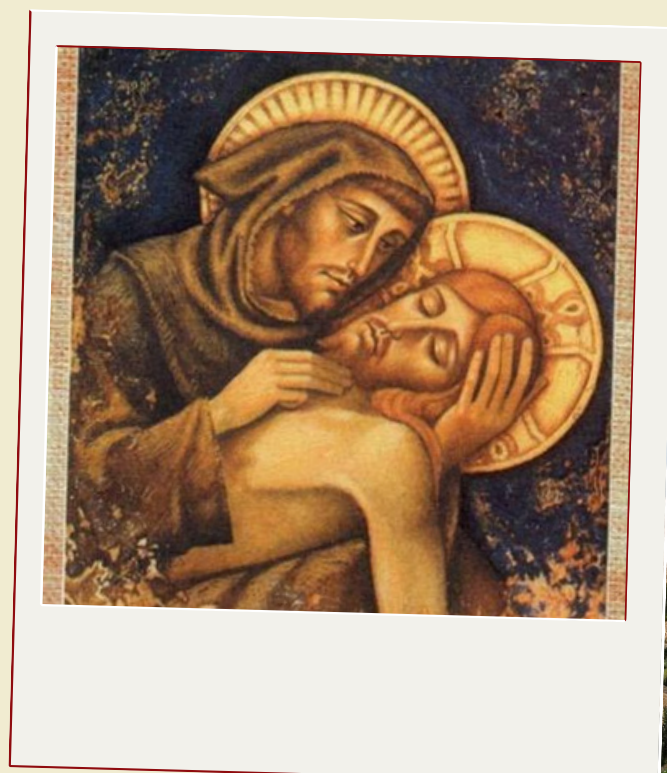
- Viaggio e spostamenti in Pullman G.T.;
- Sistemazione in camera doppia* presso ETRUSCAN CHOCOHOTEL - PERUGIA;
- Bevande ai pasti (acqua e vino);
- Pranzo e cena come da programma**;
- Aperitivo di benvenuto e "cena tipica umbra";
- Visite guidate come da programma**;
- Assicurazione di tutti i partecipanti come da polizza stipulata con la FILO DIRETTO;
- Assicurazione R.C. come previsto dalle norme vigenti.

QUOTA: € 495

ACCONTO: € 200 ENTRO IL 03/12/25

* Supplemento camera singola € 60

** Il **programma completo** è disponibile presso la SEGRETERIA della CP



ISCRIZIONI PRESSO LA SEGRETERIA DELLA COMUNITÀ PASTORALE



PELLEGRINAGGIO AD ASSISI

2-4 MARZO 2026

PROGRAMMA

Lunedì 2 marzo: PARTENZA da MARIANO COMENSE per PERUGIA

Raduno dei Signori partecipanti ad ora da concordare e partenza in Pullman G.T. per Perugia. Soste tecniche lungo il percorso. All'arrivo sistemazione nelle camere riservate e pranzo. Pomeriggio dedicato alla visita del centro storico di Perugia. Piazza IV Novembre: è la piazza principale di Perugia, dove si trova la Fontana Maggiore. Cattedrale di San Lorenzo: Situata in Piazza IV Novembre, una delle chiese più importanti della città. Corso Vannucci: La strada principale pedonale di Perugia, ricca di negozi e caffè, ideale per una passeggiata. Rocca Paolina: Una fortezza medievale che offre anche una vista panoramica sulla città. In serata rientro in Hotel per la cena ed il pernottamento

Martedì 3 marzo: PERUGIA - ASSISI

Prima colazione in Hotel e partenza per Assisi. Alle ore 09:00 VENERAZIONE DELLE SPOGLIE DI SAN FRANCESCO. Visita guidata alla Basilica di San Francesco e alla Basilica di Santa Chiara. Pranzo in ristorante. Nel pomeriggio visita della Basilica di Santa Maria degli Angeli, Patrimonio dell'Unesco dal 2000. Visita della Chiesa Nuova ove all'interno è custodita la Cappella della Porziuncola (dove si raccoglieva in preghiera San Francesco). In serata rientro in Hotel per la cena ed il pernottamento.

Mercoledì 4 marzo: GUBBIO - SPELLO

Prima colazione e partenza per Gubbio (circa un'ora di viaggio da Perugia). Piazza Grande: Gubbio è famosa per la sua piazza medievale. Visita il Palazzo dei Consoli, uno dei simboli della città. Teatro Romano: Un antico teatro romano ben conservato. Funivia per il Monte Ingino: Salita fino alla chiesa di Sant'Ubaldo, da cui si gode una vista panoramica stupenda sulla città.

Rientro in Hotel per il pranzo. Tempo a disposizione per pranzo libero. Nel pomeriggio partenza per il rientro ai luoghi di partenza con arrivo previsto in serata.

LA QUOTA COMPRENDE:

- Viaggio in Pullman G.T. a disposizione per tutta la durata del viaggio;
- Sistemazione in camera doppia in hotel 3/4 stelle;
- Bevande ai pasti (acqua e vino);
- Pranzo e cena come da programma. Colazione a buffet tradizionale con inclusa degustazione di biscotteria, torte e bevande al cioccolato, affettati e salati ed altro ancora
- Aperitivo di benvenuto:
 - n. 1 "cena tipica umbra" con prodotti locali di ottimo livello
- Visite guidate come da programma
- Assicurazione di tutti i partecipanti come da polizza stipulata con la FILO DIRETTO;
- Assicurazione R.C. come previsto dalle norme vigenti;

LA QUOTA NON COMPRENDE:

- Mance ed extra in genere;
- Tassa di soggiorno se prevista;
- DIRITTO DI RECESSO € 20,00 (facoltativa) con rimborso dell'80% dell'intero importo
- Tutto quanto non espressamente indicato nella voce COMPRENDE

QUOTA: € 495 | SUPPLEMENTO CAMERA SINGOLA € 60 | ACCONTO: € 200 ENTRO IL 03/12/25